

2

инв.№

11343

квартал

«\_\_\_» \_\_\_\_\_ 20\_\_ г.

Российская Федерация  
Дочернее федеральное государственное унитарное предприятие  
«Красноярский краевой государственный центр  
технической инвентаризации и оценки  
зданий, строений, сооружений»

филиал \_\_\_\_\_

подразделение \_\_\_\_\_

ИНВЕНТАРНОЕ ДЕЛО №

группа КОПИЕна нежилое здание по адресурасположенный по адресу Красноярск  
город, населенный пунктрайон Ленинскийул. (пер., пр.) Фестивальная№ 1  
дома, участка и пр.

Инв. номер незавершенного строительства		Учетный номер	
Кадастровый номер	<u>24:50:000000:0000:0211343000</u>		
Реестр жилого фонда: № книги		№ страницы	

Российская Федерация  
Красноярский край  
ДФГУП ККГЦТИ и ОЗСС  
Наименование Филиала \_\_\_\_\_  
Город Красноярск  
Район Ленинский  
Населенный пункт района \_\_\_\_\_

**ТЕХНИЧЕСКИЙ ПАСПОРТ НА НЕЖИЛОЕ  
ЗДАНИЕ  
ПОЖАРНОЕ ДЕПО**

№ 1 по улице (пер.) Фестивальная (Лит. Б)

Инвентарный номер	11343					
Кадастровый номер	24	50	000000	0000	0211343000	
Предыдущий кадаст- ровый номер						
Последующий кадаст- ровый номер						
	А	Б	В	Г	Д	Е

Паспорт составлен по состоянию на «30» октября 2001 г.  
(указывается дата обследования объекта учета)

## Общие сведения

Назначение промышленное

Использование пожарное депо

**Исчисление площадей и объемов здания и его частей (подвалов, пристроек и т.п.)**

[illegible]

Экспликация земельного участка, м<sup>2</sup>

[illegible]

### III. Благоустройство здания – кв.м

[illegible]

самовольное:

Blank lined paper for writing.

Описание конструктивных элементов здания и определение износа

Литера Б Год постройки 1949 число этажей 2  
Группа капитальности III Вид внутренней отделки простая

№ п. п.	Наименование кон- структивных элемен- тов		Описание конструктивных элементов (материал, конструк- ция, отделка и прочее)	Техническое состояние (осадки, трещины гниль и т.п.)	Удельный вес по таблице	Поправки к удельному весу в %	Уд. вес конструк- тивного элемента с по- правками	Износ в %	% износа к строен. гр. 7хгр.8 100	Текущие изменения								
										износ в %								
										элемента	к строению							
1	2		3	4	5	6	7	8	9	10	11							
1	Фундаменты		бетонный ленточный	трещины, следы				40										
				увлажнения														
				цоколя, неравно- мерная осадка														
				фундамента														
	а) стены и их наруж- ная отделка		шлакоблочные	незначительные				15										
				повреждения														
				отдельных блоков														
2	б) перегородки		тесовые	вспучивание и за- метное отклонение				50										
			кирпичные	от вертикали														
3	Перекрытия	чердачное	деревянное утепленное	незначительное				30										
				смещение балок, следы увлажнения														
		междуэтажное																
4	Крыша		кровля – стальные листы	течи, ржавление, свищи, нарушение крепления				60										
5	Полы		линолеум, цементные, деревян- ные, мраморные, керамическая плитка	поражение гнилью и жучком досок, прогибы, трещины и сколы отдельных плиток				60										
6	Проемы	оконные	двойные створчатые	поражение подо- конных досок гнилью				55										
		дверные	филенчатые	рассыхание, короб- ление								20						
			окрашенные															
7	Внутренняя отделка		штукатурка, побелка, окраска, обои	окрасочный слой пот- рескался, загрязнение, отслоение штукатур- ного слоя				60										
8			отопление	централизованное от ТЭЦ				35										
			водопровод	от городской сети														
			канализация	сброс в городскую сеть														
			горяч. водоснаб.	от городской сети														
			ванны	имеются														
			электроосвещен.	скрытая проводка														
			радио	-														
			телефон	имеется														
			вентиляция	естественная														
			лифты	-														
9	Прочие работы		лестницы железобетонные	сколы				30										

Итого: 100 х х х

% износа, приведенный к 100 по формуле:  $\frac{\text{процент износа (гр.9)} \times 10}{\text{удельный вес (гр.7)}}$

41 %

Описание конструктивных элементов здания и определение износа

Литера \_\_\_\_\_ Год постройки \_\_\_\_\_ число этажей \_\_\_\_\_  
Группа капитальности \_\_\_\_\_ Вид внутренней отделки \_\_\_\_\_

№ п. п.	Наименование кон- структивных элемен- тов		Описание конструктив- ных элементов (материал, конструкция, отделка и прочее)	Техническое состояние (осадки, трощены гниль и т.п.)	Удельный вес по таблице	Поправки к удельному весу в %	Уд. вес конструк- тивного элемента с по- правками	Износ в %	% износа к строен. $\frac{\text{гр. 7} \times \text{гр. 8}}{100}$	Те- изм изн
										элемента
1	2		3	4	5	6	7	8	9	10
1	Фундаменты									
	а) стены и их наруж- ная отделка									
2	б) перегородки									
3	Перекрытия	чердачное								
		междуэтажное								
		подвальное								
4	Крыша									
5	Полы									
6	Проемы	оконные								
		дверные								
7	Внутренняя отделка									
8	отопление									
	водопровод									
	канализация									
	горяч. водоснаб.									
	ванны									
	электроосвещен.									
	радио									
	телефон									
	вентиляция									
	лифты									
9	Прочие работы									
Итого: 100					x			x		x

% износа, приведенный к 100 по формуле:  $\frac{\text{процент износа (гр.9)} \times 10}{\text{удельный вес (гр.7)}}$  %

Описание конструктивных элементов здания и определение износа

Литера \_\_\_\_\_ Год постройки \_\_\_\_\_ число этажей \_\_\_\_\_  
Группа капитальности \_\_\_\_\_ Вид внутренней отделки \_\_\_\_\_

№ п. п.	Наименование кон- структивных элемен- тов		Описание конструктив- ных элементов (материал, конструкция, отделка и прочее)	Техническое состояние (осадки, трощены гниль и т.п.)	Удельный вес по таблице	Поправки к удельному весу в %	Уд. вес конструк- тивного элемента с по- правками	Износ в %	% износа к строен. $\frac{\text{гр. 7хгр. 8}}{100}$	Текущие изменения		
										износ в %		
										элемента	к строению	
1	2		3	4	5	6	7	8	9	10	11	
1	Фундаменты											
	а) стены и их наруж- ная отделка											
2	б) перегородки											
3	Перекрытия	чердачное										
		междуэтажное										
		подвальное										
4	Крыша											
5	Полы											
6	Проемы	оконные										
		дверные										
7	Внутренняя отделка											
8		отопление										
		водопровод										
		канализация										
		горяч. водоснаб.										
		ванны										
		электроосвещен.										
		радио										
		телефон										
		вентиляция										
		лифты										
9	Прочие работы											

Итого: 100      х      х      х

% износа, приведенный к 100 по формуле:  $\frac{\text{процент износа (гр.9)} \times 10}{\text{удельный вес (гр.7)}}$       %

## Техническое описание пристроек и других частей здания

Наименование конструктивных элементов	Холодный прибор	Уд. веса по таблице	Поправки	Удельный вес с поправками	Литера ____	Уд. вес по таблице	Поправки	Удельный вес с поправками	Литера ____	Уд. веса по таблице	Поправки
	Литера б Н=2,80 м										
Фундаменты	деревянные стулья										
Стены и перегородки	деревянные										
Перекрытия	деревянные										
Крыша	щиферная										
Полы	дошчатые										
Проемы	простые										
Отделочные работы											
Электроосвещение											
Прочие работы											
Итого:	40	100	х			100	х			100	х

Наименование конструктивных элементов	Гараж	Уд. веса по таблице	Поправки	Удельный вес с поправками	Гараж	Уд. вес по таблице	Поправки	Удельный вес с поправками	Гараж	Уд. веса по таблице	Поправки
	Литера ____				Литера _				Литера ____		
Фундаменты											
Стены и перегородки											
Перекрытия											
Крыша											
Полы											
Проемы											
Отделочные работы											
Электроосвещение											
Прочие работы											
Итого:		100	х			100	х			100	х

**Исчисление восстановительной и действительной стоимости зданий и его частей**

[illegible]



### Техническое описание служебных построек.

[illegible][illegible]

### Исчисление стоимости служебных построек

[illegible]

### Ограждения и сооружения ( замощения ) на участке

[illegible]

**Балансовая стоимость (в руб.)**

[illegible]

« 30 », ноября 2001 г.

“ 30 ” ноября 2001 Г.

“ \_\_\_\_\_ ” \_\_\_\_\_ Г.

Исполнил Шимохина А.А. (Шимохина А.А.)

Проверил Л. И. Островная (Островная Л. И.

Директор ДФГУП ККГЦТИ и ОЗСС \_\_\_\_\_ ( Ботвич Л.Ф. )

## Последующие обследования

Дата завершения работы	“ ____ ” _____ Г.	“ ____ ” _____ Г.	“ ____ ” _____
Исполнил:			
Проверил:			
Директор ДФГУП ККГЦТИ и ОЗСС			

к плану здания лит. Б

№ 1 по ул. Фестивальная

[illegible]

## ЭКСПЛИКАЦИЯ

инв № 11343

к плану здания лит. Б № 1 по ул. Фестивальная

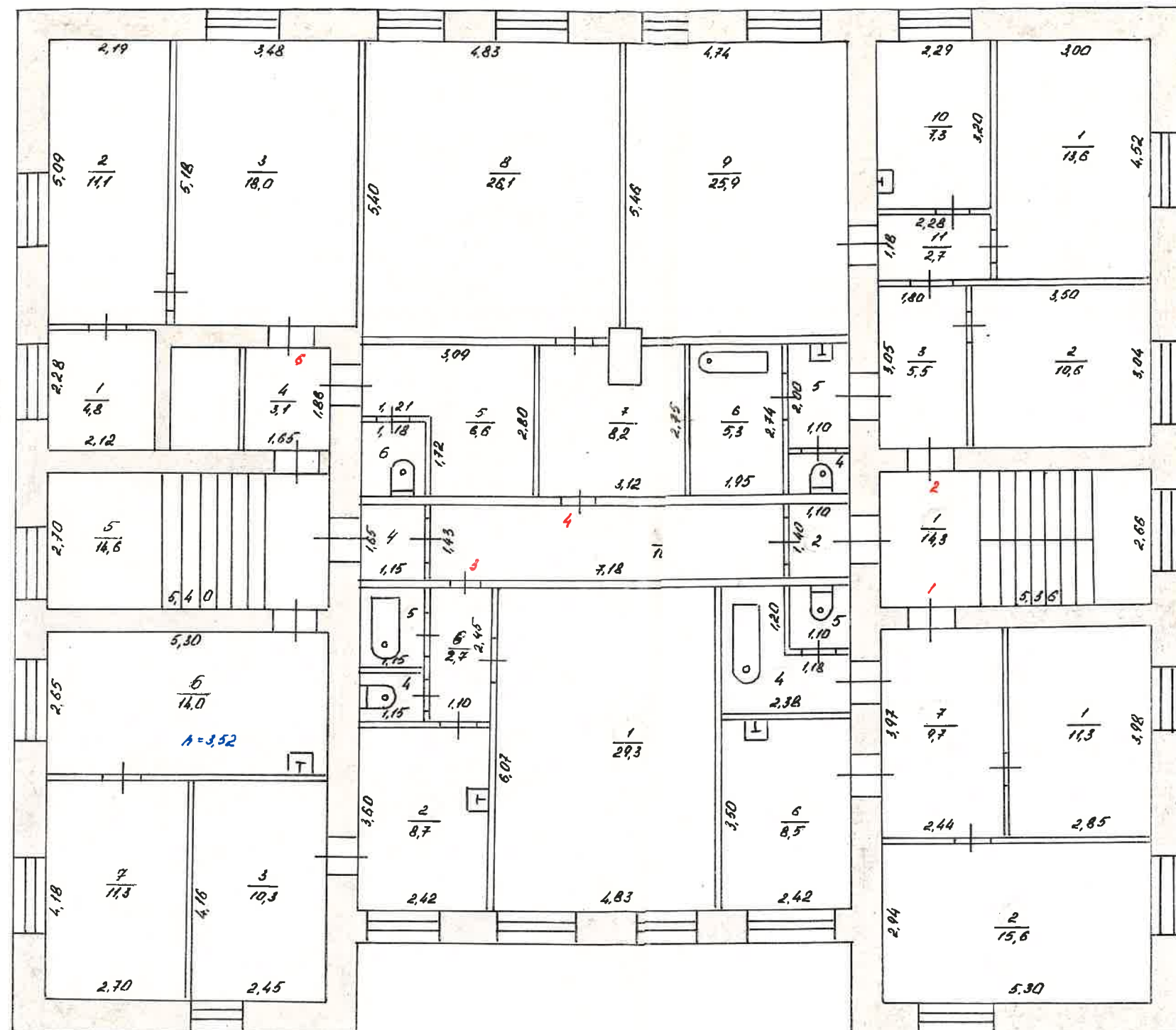
этаж	номер помещения или квартиры	номер комнаты	Назначение частей помещений (жилая, конторская, классная, каб. Врача, магазин, столовая, кухня коридор, и т.д.)	площадь по внутреннему обмеру									
				общая полезная	в том числе								
					учрежденческая	жилая	культурно-просветительская	лечебно-санитарная и детских учреждений	пожарное депо	складская	производственная	служебно-подсобная	прочая
2	пом.2	1	лестничная клетка	14,3								14,3	3,52
		2	коридор	1,5								1,5	
		3	коридор	10,3								10,3	
		4	коридор	1,9								1,9	
		5	лестничная клетка	14,6								14,6	
		6	кабинет	14,0	14,0								
		7	кабинет	11,3	11,3								
			Итого:	67,9	25,3							42,6	
1	1	1	жилая	11,3		11,3							3,52
		2	жилая	15,6		15,6							
		4	ванная	4,5								4,5	
		5	туалет	1,4								1,4	
		6	кухня	8,5								8,5	
		7	коридор	9,7								9,7	
			Итого:	51,0		26,9						24,1	
2	1	1	жилая	13,6		13,6							3,52
		2	жилая	10,6		10,6							
		3	коридор	5,5								5,5	
		4	туалет	0,7								0,7	
		5	умывальник	2,2								2,2	
		6	ванная	5,3								5,3	
		9	жилая	25,9		25,9							
		10	кухня	7,3								7,3	
		11	коридор	2,7								2,7	
			Итого:	73,8		50,1						23,7	
4	7	коридор	8,2									8,2	3,52
	8	жилая	26,1		26,1								
			Итого:	34,3		26,1						8,2	
3	1	жилая	29,3		29,3								3,52
	2	кухня	8,7									8,7	
	3	жилая	10,3		10,3								
	4	туалет	1,0									1,0	
	5	ванная	1,7									1,7	
	6	коридор	2,7									2,7	
			Итого:	53,7		39,6						14,1	







ном. 2



30.10.01	Шимохина А.А.	Ш
30.10.01	Островная Л.И.	Л